

Търговицко дружество за психично здраве

**“Подкрепа за трудова заетост за хора с психични
разстройства”**

Социално предприятие за хора с психични разстройства

Особености на целевата група:

- болестта “изяжда” потенциала на човека;
- липса на мотивация във всички сфери на живота: битова, лична, емоционална, социална и пр.;
- не притежават социални и трудови умения и навици или ги загубват вследствие на болестта;
- **Резултат** – затварят се в себе си, самоизолират се от обществото , не общуват с околните;
- Спираат работа, или въобще не могат да започнат такава.

Социално предприятие за хора с психични разстройства

Проект „Подкрепа за трудова заетост“

ОПРЧР - 2010 – 2011 г.

ЦЕЛ: Чрез създаване на работни места да се разширят възможностите за социално включване и подобряване качеството на живот на хора с психични разстройства от Търговище.

Социалното предприятие има два основни клона:

- оранжерийно производство;
- шивашка работилница.

Параметри

- Обучени 30 лица с психични заболявания, които са трайно безработни със загубени/липсващи трудови навици:
 - 15 в зеленчукопроизводство;
 - 15 в шивашката промишленост.
- Сключени граждански договори с 15 души, като част от тях продължиха да работят до приключването му.
- Към момента в социалното предприятие работят 3-ма човека.

Оранжерийно производство



Изградени бяха две
полиетиленови оранжерии с
поливно – капково напояване.

Какво научихме

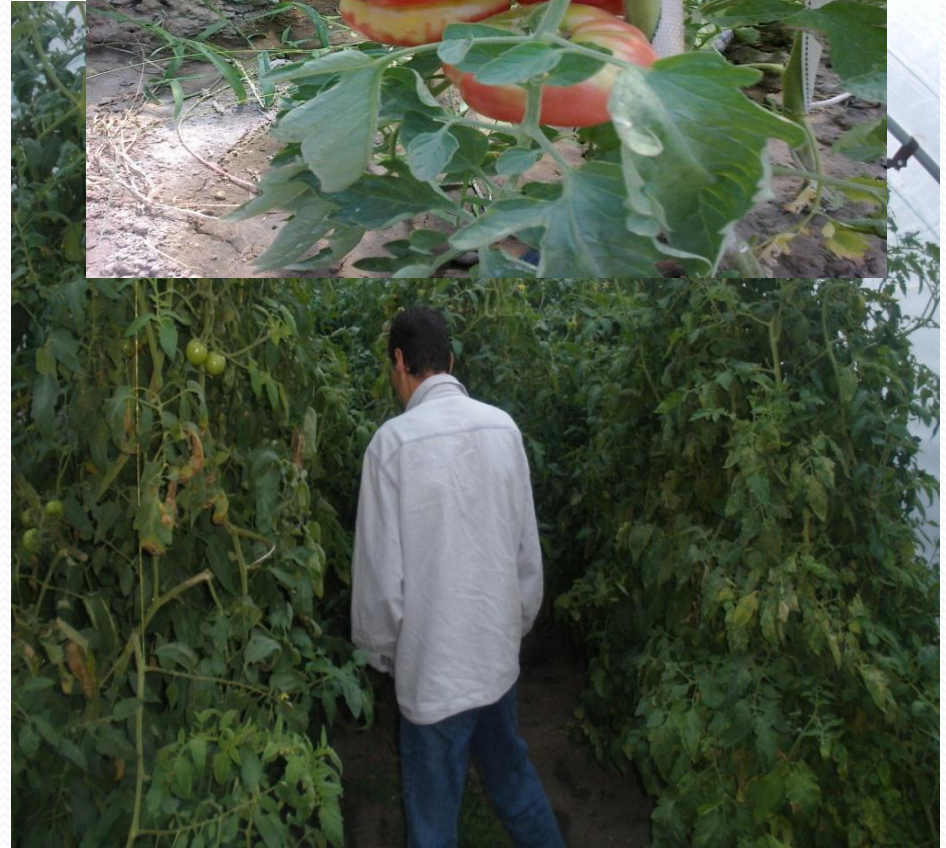


Как се прави разсад и как да се грижим за него;

Какво е нужно за отглеждането на зеленчуците;

Как да подготвим готовата продукция за пазара.

Наше производство



Производство:

салати, лук, репички;

домати, краставици, пипер;

царевица, подправки, картофи;

Социално предприятие за хора с психични разстройства



Социално предприятие за хора с психични разстройства



Социално предприятие за хора с психични разстройства



Социално предприятие за хора с психични разстройства



Предприятието се специализира в
производството на спално бельо и
операционни компреси.
Изработваме легла за домашни
любимци, ръкавици-ръкохватки,
престилки за готвене,

Социално предприятие за хора с психични разстройства

Социален ефект – усвояват умения, необходими в ежедневието им - сами ремонтират своите дрехи, някои дори си купиха домашни шевни машини.



Социално предприятие за хора с психични разстройства



**Работата в социалното предприятие
формира и поддържа трудови умения, които
са приложили и в други сфери на пазара на
труда.**

Социално предприятие за хора с психични разстройства

Трудова реализация на свободния трудов пазар



Ефектът от социалното предприятие

Включването на хората с психични заболявания в работния процес:

- ги овластява – поемат отговорност, чувстват се значими;
- подобрява тяхната самоувереност и мотивация;
- възстановява или изгражда трудови умения и навици;
- подобрява когнитивните способности и социалното им функциониране;
- намалява стигмата, както от страна на обществото, така и от страна на хората, страдащи от психични заболявания;

Предизвикателства

- Липса на нормативна база
- Работим в пазарни условия, без подкрепа от държавата /преференции за СП- заплати, осигуровки, обучения, участия в търгове/;
- Липсва мениджърски и маркетингов опит;
- Липсва сграден фонд - общинска и държавна собственост